

الآن أصبح لديك اتصال مباشر بين الجهاز B والجهاز A، ولكن الجهاز B لا يمكنه الوصول إلى باقي أجهزة الشبكة، سيكون علينا عمل بعض التعديلات في الجهاز B نفذ:

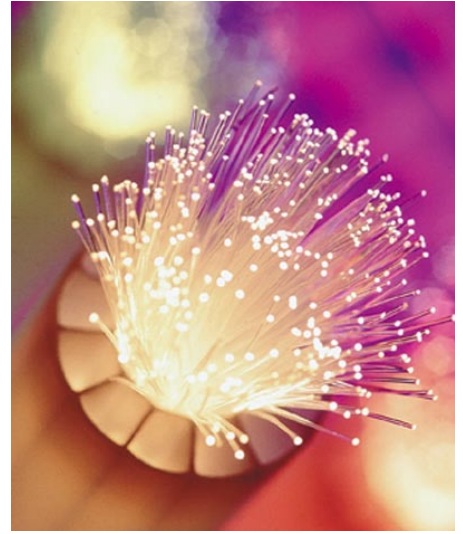
```
$ sudo route add -net 10.0.0.0 netmask 255.255.255.0
    gw 10.0.0.200 tun0
```

في الجهاز A:

```
# arp -sD 10.0.0.200 eth0 pub
```

** eth0 هي الواجهة المتصلة ببقية أجهزة الشبكة.

هذا الأمر يجعل أجهزة الشبكة ترسل الخاصة بالجهاز B إلى جهاز A وهو بدوره يقوم بإرسالها إلى جهاز B.



بهذا انتهينا من ضم الجهاز B إلى الشبكة A وأصبح بإمكان B استخدام كل الموارد الموجودة في الشبكة A بالإضافة إلى أن أجهزة الشبكة A بإمكانها الاستفادة من الموارد الموجودة في الجهاز B.

الخطوة الخامسة: حفظ الإعدادات

بقي علينا الآن، حفظ الإعدادات لأنه في حال قمنا بإعادة تشغيل الجهاز A أو B سيكون علينا إعادة العمل من جديد.

في الجهاز A حرر الملف /etc/network/interfaces/ وأضف الآتي:

```
iface tun0 inet static
    pre-up sleep 5
    address 10.0.0.100
    pointopoint 10.0.0.200
    netmask 255.255.255.0
    up arp -sD 10.0.0.200 eth0 pub
```

في الجهاز B حرر نفس الملف واكتب التالي:

```
iface tun0 inet static
    pre-up ssh -f -w 0:0 1.2.3.4 'ifdown tun0; ifup tun0'
    pre-up sleep 5
    address 10.0.0.200
    pointopoint 10.0.0.100
    netmask 255.255.255.0
    up route add -net 10.0.0.0 netmask 255.255.255.0 gw 10.0.0.200 tun0
```

انتهى.

